

MIEJSCOWY PLAN ZAGOSPODAROWANIA PRZESTRZENNEGO TERENU POŁOŻONEGO W MIEJSCOWOŚCI ŚWIĄTKI W GMINIE ŚWIĄTKI (CZĘŚĆ A) SKALA ORIENTACJA



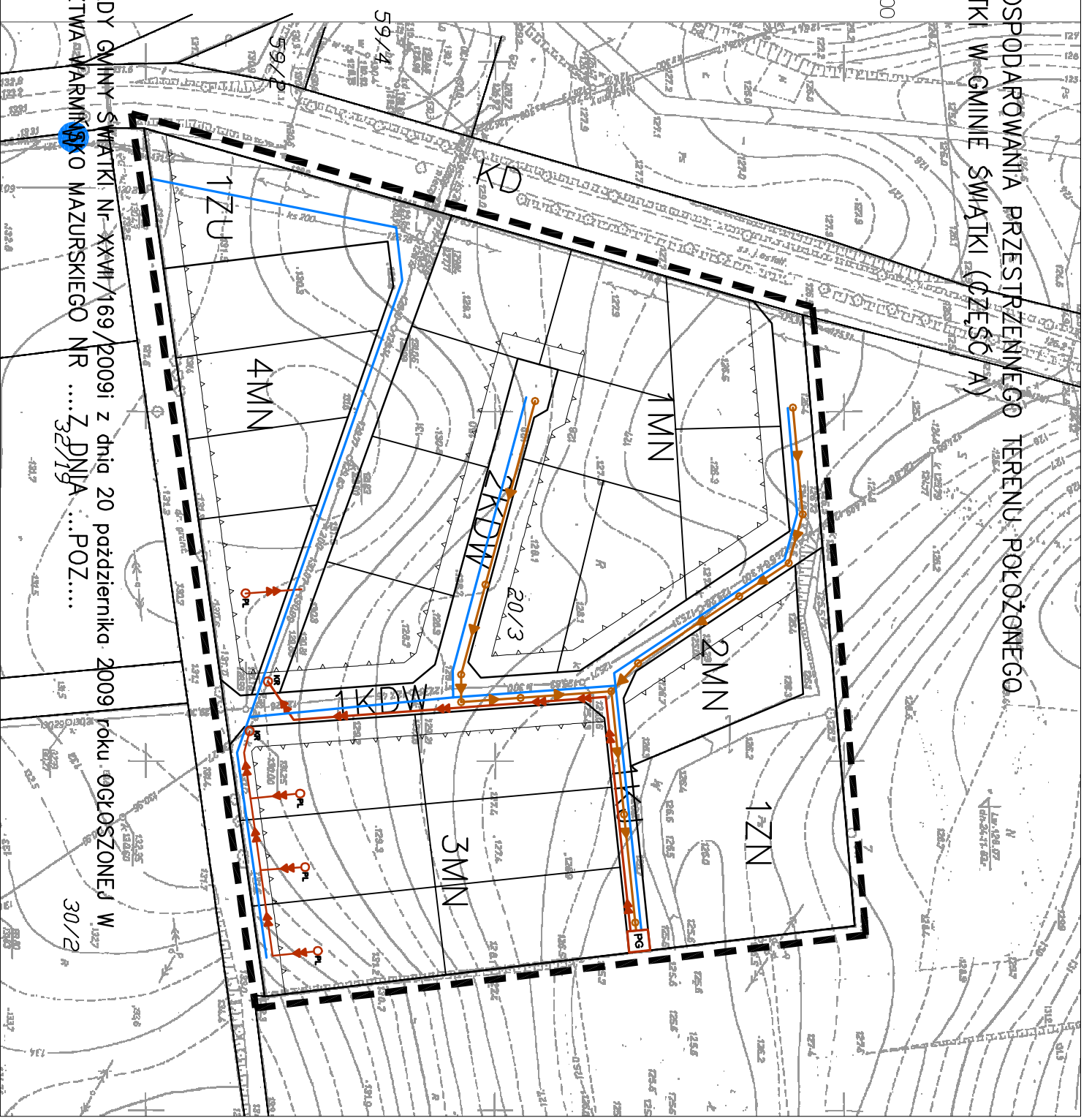
LEGENDA

- GRANICA OPRACOWANIA PLANU
- OBWIAZUJĄCE LINIE ROZGRANICZAJĄCE
- TERENY O RÓŻNYM SPOSOBIE UŻYTKOWANIA
- ORIENTACYJNE GRANICE PODZIAŁU
- WENIETRZEGO
- NIERZECZĄCZALNE LINIE ZABUDOWY

- ### OZNACZENIA TERENÓW
- MKN TERENY ZABUDOWY MIESZKALNEJ
 - ZN TERENY ZIELENI NATURALNEJ
 - ZU TERENY ZIELENI URZĄDZONEJ

- ### TERENY KOMUNIKACJI I INFRASTRUKTURY TECHNICZNEJ, W TM:
- KJ TERENY CIĄGÓW PIESZO-EJDNÓWYCH
 - KDW TERENY DRÓG WEWNĘTRZNYCH
 - KD ISTNIEJĄCA DROGA POWATOWA (POZA ZASIĘGIEM PLANU)

- PROJEKTOWANA SIĘĆ WODOCIĄGOWA
- PROJEKTOWANA KANALIZACJA SANITARNA TŁOCZNA
- PROJEKTOWANA KANALIZACJA SANITARNA GRAWITACYJNA
- PROJEKTOWANA PRZEPOMPOWNIA GŁÓWNA
- KR KOLEKTOR ROZPRĘŻNY
- PROJEKTOWANE PRZEPOMPONIE LOKALNE
- PL PROPONOWANE MIEJSCA WĄCZENIA DO ISTN. SIĘCI WODOCIĄGOWEJ



ZALĄCZNIK NR 1 DO UCHWAŁY RADY GMINY ŚWIĄTKI NR XXVII/169/P/0091 z dnia 20 października 2009 roku OGŁOSZONEJ W
DZIENNIKU URZĘDOWYM WOJEWÓDZTWA WARMIANSKO MAZURSKIEGO NR ... Z DNIA ... POZ...
32/19 30/2